



Rijksinstituut voor Volksgezondheid
en Milieu
Ministerie van Volksgezondheid,
Welzijn en Sport

Epidemiologische situatie van SARS-CoV-2 in GGD Gooi en Vechtstreek

Rijksinstituut voor Volksgezondheid en Milieu - RIVM
20 augustus 2021, 10:00

Samenvatting

Tot en met 20 augustus 2021 10:00 uur zijn er door GGD Gooi en Vechtstreek in totaal 26138 personen positief voor SARS-CoV-2 gemeld aan het RIVM. Tot nu toe zijn 305 van de gemelde patiënten opgenomen in het ziekenhuis en 254 mensen overleden.

Van het totaal aantal personen met een positieve SARS-CoV-2 testuitslag die door de GGD Gooi en Vechtstreek is gemeld zijn 98,7% woonachtig in regio GGD Gooi en Vechtstreek en 1,3% in andere GGD regio's. In deze pdf zijn alle meldingen meegenomen die door GGD Gooi en Vechtstreek zijn gemeld ongeacht woonlocatie.

Een overzicht van de COVID-19 situatie op landelijk niveau is [hier](#) te vinden.

Uitleg over surveillance van COVID-19 in Nederland

Door middel van surveillance houdt het RIVM zicht op de verspreiding van SARS-CoV-2 in Nederland. Via een samenwerking tussen artsen, laboratoria en de GGD'en wordt informatie verzameld over personen met een positieve SARS-CoV-2 testuitslag. Sinds het begin van de COVID-19 epidemie in Nederland is het testbeleid geleidelijk veranderd. Het huidige testbeleid is hier te vinden. Vanaf 1 december 2020 kunnen ook mensen zonder klachten zich laten testen als zij risico hebben gelopen op een besmetting. Ook is het vanaf 31 maart 2021 mogelijk een zelftest te doen. Deze test wordt aangeraden voor mensen zonder klachten om periodiek (preventief) te testen wanneer dit voor school of werk vereist is. Bij een positieve uitslag is een confirmatietest bij de GGD vereist. Toch is het aannemelijk dat niet alle met SARS-CoV-2 besmette personen daadwerkelijk getest worden. De werkelijke aantallen in Nederland zijn daarom waarschijnlijk hoger dan de aantallen die hier genoemd worden. Aan het RIVM wordt niet gemeld wie hersteld is van een SARS-CoV-2 infectie.

Niet van alle positief geteste personen die gemeld worden aan de GGD is bekend of ze zijn opgenomen in het ziekenhuis of zijn overleden. Dit komt doordat er geen meldingsplicht is voor ziekenhuisopnames of overlijden bij personen met een positieve SARS-CoV-2 testuitslag. De hier gepresenteerde opname- en sterftecijfers betreffen daarom een onderrapportage, en zijn weergegeven in grijs (in tabellen) of in lichtere kleuren (in grafieken). De Stichting NICE rapporteert dagelijks het aantal patiënten met COVID-19 dat opgenomen is in het ziekenhuis en het aantal daarvan dat is opgenomen op de intensive care. Deze aantallen zijn meer compleet, en worden ook weergegeven in deze rapportage. De stichting NICE registreert niet of iemand vanwege COVID-19 ziekte is opgenomen of om een andere reden.

Open data

De volgende bestanden met data over SARS-CoV-2 en COVID-19 zijn openbaar beschikbaar:

- Cumulatieve aantallen per gemeente per dag, van het aantal personen met een positieve testuitslag voor SARS-CoV-2, in het ziekenhuis opgenomen COVID-19 patiënten en overleden patiënten positief voor SARS-CoV-2 gemeld bij de GGD ten tijde van publicatie.
- Aantal in het ziekenhuis opgenomen COVID-19 patiënten per gemeente per dag, volgens NICE registratie.
- Karakteristieken van elke voor SARS-CoV-2 positief geteste persoon in Nederland.
- Aantallen GGD-meldingen van SARS-CoV-2 in gehandicaptenzorginstellingen naar veiligheidsregio, per datum.
- Aantallen GGD-meldingen van SARS-CoV-2 in personen van 70 jaar en ouder woonachtig buiten een instelling naar veiligheidsregio, per datum.
- Aantallen GGD-meldingen van SARS-CoV-2 in verpleeghuizen naar veiligheidsregio, per datum.

-
- Aantallen GGD-meldingen van SARS-CoV-2 per gemeente, per publicatiedatum.
 - Het reproductiegetal van SARS-CoV-2.
 - Aantal besmettelijke personen per dag.
 - De Nationale SARS-CoV-2 afvalwatersurveillance.

Dit document is vertrouwelijk en verdere verspreiding valt onder de verantwoordelijkheid van de GGD. Door eventuele kleine aantallen kunnen personen mogelijk herleidbaar zijn.

Vertrouwelijk

Inhoudsopgave

	Pagina
1 Samenvatting COVID-19 meldingen van de GGD Gooi en Vechtstreek vanaf 27 februari 2020	4
2 COVID-19 meldingen aan de GGD Gooi en Vechtstreek vanaf 7 juni 2021	5
3 Top vijf gemeenten in de afgelopen week	7
4 Leeftijdsverdeling en man-vrouwverdeling van bij de GGD Gooi en Vechtstreek positief op SARS-CoV-2 geteste personen	9
5 Reishistorie van bij de GGD Gooi en Vechtstreek positief op SARS-CoV-2 geteste personen vanaf 7 juni 2021 en in de afgelopen week	11
6 Uitgevoerde werkzaamheden van bij de GGD Gooi en Vechtstreek gemelde personen met een positieve testuitslag voor COVID-19 vanaf 10 juni 2021 en in de afgelopen week	13
7 COVID-19 ziekenhuisopnames en opnames op de intensive care gerapporteerd door de Stichting NICE	14
8 Bron- en contactonderzoek van SARS-CoV-2 meldingen aan de GGD Gooi en Vechtstreek	16
8.1 Brononderzoek: Setting van mogelijke besmetting van personen met een positieve testuitslag voor SARS-CoV-2 vanaf 7 juni 2021 en in de afgelopen week	16
8.2 Bron- en contactonderzoek van SARS-CoV-2 meldingen aan de GGD Gooi en Vechtstreek	18
9 Surveillance van SARS-CoV-2 in verpleeghuizen, woonzorgcentra en gehandicaptenzorginstellingen vanaf 7 juni 2021	23
10 SARS-CoV-2 testen afgenomen door de GGD Gooi en Vechtstreek vanaf 7 juni 2021	24
11 Vergelijking met landelijke situatie	33

Klik op de titel om naar het betreffende hoofdstuk in het document te gaan.

1 Samenvatting COVID-19 meldingen van de GGD Gooi en Vechtstreek vanaf 27 februari 2020Tabel 1: Aantal door de GGD gemelde personen positief voor SARS-CoV-2, aantal in het ziekenhuis opgenomen COVID-19 patiënten gemeld door de GGD en aantal overleden personen positief voor SARS-CoV-2 gemeld door de GGD^{1,2}

Gezondheidsstatus	Totaal	%	Meldingen afgelopen week ³	Gecorrigeerd ⁴	Verskil met vorige week ⁵
Totaal gemeld	26138		222	0	222
Ziekenhuisopname	305	1.2	3	0	3
Overleden	254	1.0	2	0	2

¹ Sinds 1 december 2020 kunnen naast mensen met klachten ook mensen zonder klachten zich laten testen als zij risico hebben gelopen op een besmetting. Ook is het vanaf 31 maart 2021 mogelijk een zelftest te doen. Deze test wordt aangeraden voor mensen zonder klachten om periodiek (preventief) te testen wanneer dit voor school of werk vereist is. Bij een positieve uitslag is een confirmatietest bij de GGD vereist. Toch is het aannemelijk dat niet alle met SARS-CoV-2 besmette personen daadwerkelijk getest worden. De werkelijke aantallen in Nederland zijn daarom waarschijnlijk hoger dan de aantallen die hier genoemd worden. Het werkelijke aantal COVID-19 patiënten opgenomen in het ziekenhuis of overleden is hoger dan het aantal opgenomen of overleden patiënten gemeld in de surveillance. Dit komt doordat er geen meldingsplicht geldt voor ziekenhuisopname door of overlijden aan COVID-19. De hier gepresenteerde opname- en sterftecijfers betreffen daarom een onderrapportage, en zijn weergegeven in grijs. Aan het RIVM wordt niet gemeld wie hersteld is.

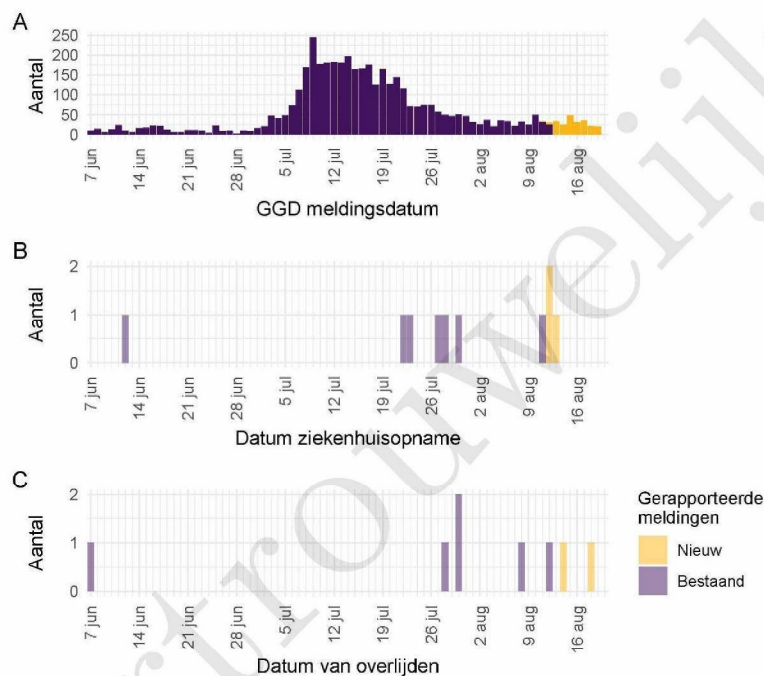
² Voor 5 sterfgevallen is aangegeven dat COVID-19 niet de directe oorzaak van overlijden is.

³ Meldingen die tussen 13 augustus 2021 10:01 en 20 augustus 2021 10:00 aan het RIVM zijn gedaan. Dit betreft het aantal meldingen, opnames en overlijdens die in de afgelopen week nieuw aan het RIVM zijn gerapporteerd. Datum van melding aan de GGD, ziekenhuisopname of overlijden kan echter in een andere week vallen. Bij de meeste overige tabellen en figuren in dit rapport wordt de datum van melding, ziekenhuisopname of overlijden gebruikt. Deze cijfers zijn dus niet hetzelfde.

⁴ Meldingen die gewist of herzien zijn tussen 13 augustus 2021 10:01 en 20 augustus 2021 10:00. Behalve dat er nieuwe meldingen worden ontvangen, worden eerdere meldingen soms aangepast; de aantallen meldingen per week kunnen daardoor variëren.

⁵ Het verschil tussen de cumulatieve meldingen t/m 20 augustus 2021 10:00 ten opzichte van 13 augustus 2021 10:00.

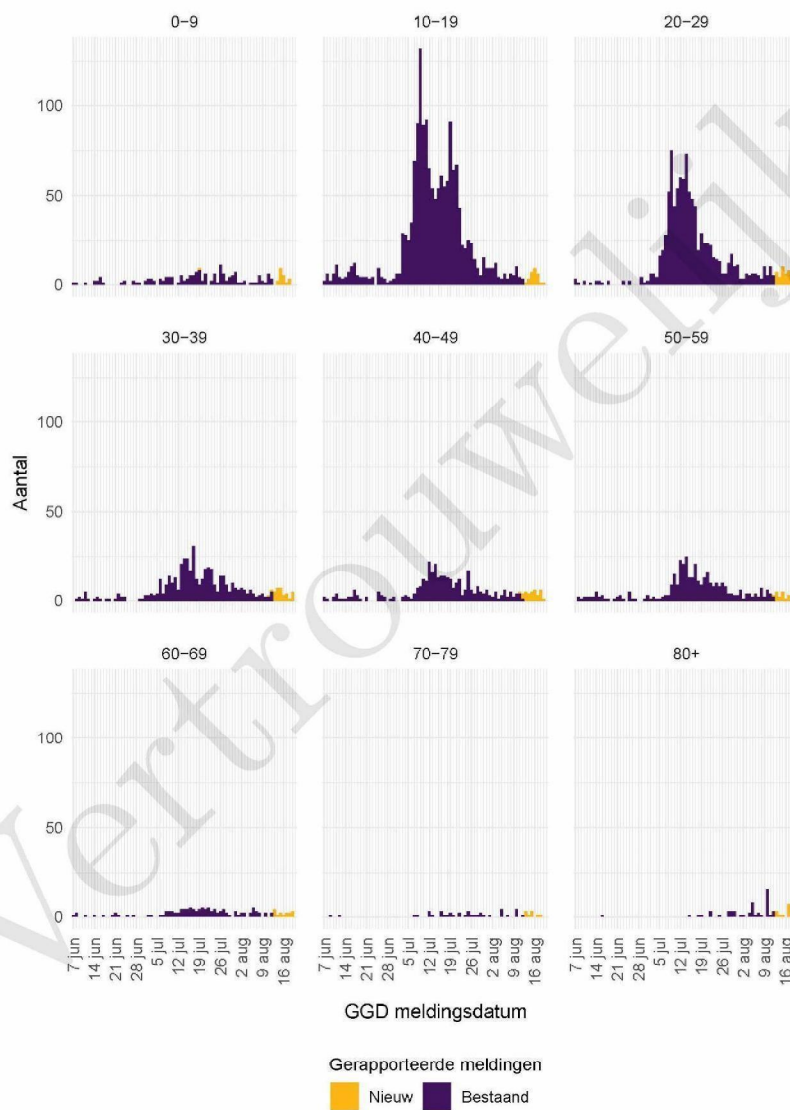
2 COVID-19 meldingen aan de GGD Gooi en Vechtstreek vanaf 7 juni 2021



Figuur 1: Aantal aan de GGD gemelde SARS-CoV-2 personen positief voor SARS-CoV-2 vanaf 7 juni 2021¹. (A) Aantal aan de GGD gemelde personen positief voor SARS-CoV-2, naar meldingsdatum. (B) Aantal aan de GGD gemelde in het ziekenhuis opgenomen COVID-19 patiënten, naar datum van ziekenhuisopname. (C) Aantal aan de GGD gemelde overleden personen positief voor SARS-CoV-2, naar datum van overlijden.

¹ Meldingen aan het RIVM van 7 juni 2021 t/m 13 augustus 2021 10:00 uur zijn in deze grafieken weergegeven in paars. Meldingen van 13 augustus 2021 10:01 uur t/m 20 augustus 10:00 uur zijn weergegeven in geel. Sinds 1 juni 2020 kan iedereen zich met klachten laten testen. Vanaf 1 december 2020 kunnen ook mensen zonder klachten zich laten testen als zij risico hebben gelopen op een besmetting. Toch is het aannemelijk dat niet alle met SARS-CoV-2 besmette personen daadwerkelijk getest worden. De werkelijke aantallen zijn daarom waarschijnlijk hoger dan de aantallen die hier weergegeven worden. Van 1 patiënt(en) is de datum van opname en/of de datum van overlijden niet bekend. Deze kunnen daarom niet worden weergegeven in deze figuren. Er geldt geen meldingsplicht voor ziekenhuisopname door of overlijden aan COVID-19. De hier gepresenteerde cijfers betreffen daarom een onderrapportage en zijn in figuur B en C weergegeven in lichtere kleuren. Een leeg figuur betekent dat er in de betreffende periode geen meldingen waren.

2 COVID-19 MELDINGEN AAN DE GGD GOOI EN VECHTSTREEK VANAF 7 JUNI 2021



Figuur 2: Aantal aan de GGD gemelde SARS-CoV-2 personen vanaf 7 juni 2021, per leeftijdsgroep. Een leeg figuur betekent dat er in de betreffende periode geen meldingen waren.

3 Top vijf gemeenten in de afgelopen week

In de afgelopen week zijn binnen de veiligheidsregio(s) van GGD Gooi en Vechtstreek het grootste aantal GGD-meldingen ontvangen van personen positief voor SARS-CoV-2 die woonachtig zijn in de onderstaande gemeentes. Dit kunnen dus ook meldingen betreffen van personen die bij een teststraat in een andere GGD-regio zijn getest.

Tabel 2: De vijf gemeenten met het grootste aantal aan de GGD gemelde COVID-19 patiënten in de afgelopen week naar aantal meldingen per 100.000 ^{1,2}.

GGD	Gemeente	Aantal meldingen per 100.000	Aantal meldingen	Populatie
GGD Gooi en Vechtstreek	Blaricum	142.2	17	11954
GGD Gooi en Vechtstreek	Gooise Meren	112.8	66	58524
GGD Gooi en Vechtstreek	Hilversum	83.3	76	91235
GGD Gooi en Vechtstreek	Huizen	82.7	34	41090
GGD Gooi en Vechtstreek	Weesp	48.9	10	20445

¹ Betreft het aantal personen positief voor SARS-CoV-2 met een datum van melding aan de GGD, in de periode van 13 augustus 2021 10:01 t/m 20 augustus 2021 10:00 uur.

² Sinds 1 december 2020 kunnen naast mensen met klachten ook mensen zonder klachten zich laten testen als zij risico hebben gelopen op een besmetting. Ook is het vanaf 31 maart 2021 mogelijk een zelftest te doen. Deze test wordt aangeraden voor mensen zonder klachten om periodiek (preventief) te testen wanneer dit voor school of werk vereist is. Bij een positieve uitslag is een confirmatietest bij de GGD vereist. Toch is het aannemelijk dat niet alle personen positief voor SARS-CoV-2 getest worden. De werkelijke aantallen zijn daarom waarschijnlijk hoger dan de aantallen die hier genoemd worden.

3 TOP VIJF GEMEENTEN IN DE AFGELOPEN WEEK

Tabel 3: De vijf gemeenten met absoluut het grootste aantal aan de GGD gemelde COVID-19 patiënten in de afgelopen week ^{1,2}.

GGD	Gemeente	Aantal meldingen per 100.000	Aantal meldingen	Populatie
GGD Gooi en Vechtstreek	Hilversum	83.3	76	91235
GGD Gooi en Vechtstreek	Gooise Meren	112.8	66	58524
GGD Gooi en Vechtstreek	Huizen	82.7	34	41090
GGD Gooi en Vechtstreek	Blaricum	142.2	17	11954
GGD Gooi en Vechtstreek	Weesp	48.9	10	20445

¹ Betreft het aantal personen positief voor SARS-CoV-2 met een datum van melding aan de GGD, in de periode van 13 augustus 2021 10:01 t/m 20 augustus 2021 10:00 uur.

² Sinds 1 december 2020 kunnen naast mensen met klachten ook mensen zonder klachten zich laten testen als zij risico hebben gelopen op een besmetting. Ook is het vanaf 31 maart 2021 mogelijk een zelftest te doen. Deze test wordt aangeraden voor mensen zonder klachten om periodiek (preventief) te testen wanneer dit voor school of werk vereist is. Bij een positieve uitslag is een confirmatietest bij de GGD vereist. Toch is het aannemelijk dat niet alle personen positief voor SARS-CoV-2 getest worden. De werkelijke aantallen zijn daarom waarschijnlijk hoger dan de aantallen die hier genoemd worden.

4 LEEFTIJDVERDELING EN MAN-VROUWVERDELING VAN BIJ DE GGD GOOI EN
VECHTSTREEK POSITIEF OP SARS-COV-2 GETESTE PERSONEN

4 Leeftijdverdeling en man-vrouwverdeling van bij de GGD Gooi en Vechtstreek positief op SARS-CoV-2 geteste personen

Tabel 4: Leeftijdverdeling van aan de GGD gemelde personen met een positieve testuitslag voor SARS-CoV-2, van in het ziekenhuis opgenomen COVID-19 patiënten en van overleden personen positief voor COVID-19 in de afgelopen week^{1,2}.

Leeftijdsgroep	Meldingen		Ziekenhuisopnames		Overleden	
	Aantal	%	Aantal	%	Aantal	%
Totaal gemeld	214		1		2	
0-4	5	2.3	0	0.0	0	0.0
5-9	15	7.0	0	0.0	0	0.0
10-14	11	5.1	0	0.0	0	0.0
15-19	17	7.9	0	0.0	0	0.0
20-24	34	15.9	0	0.0	0	0.0
25-29	11	5.1	0	0.0	0	0.0
30-34	16	7.5	0	0.0	0	0.0
35-39	16	7.5	0	0.0	0	0.0
40-44	15	7.0	0	0.0	0	0.0
45-49	15	7.0	0	0.0	0	0.0
50-54	12	5.6	0	0.0	0	0.0
55-59	9	4.2	0	0.0	0	0.0
60-64	6	2.8	1	100.0	0	0.0
65-69	9	4.2	0	0.0	0	0.0
70-74	5	2.3	0	0.0	0	0.0
75-79	4	1.9	0	0.0	0	0.0
80-84	3	1.4	0	0.0	0	0.0
85-89	4	1.9	0	0.0	1	50.0
90-94	5	2.3	0	0.0	1	50.0
95+	2	0.9	0	0.0	0	0.0
Niet vermeld	0	0.0	0	0.0	0	0.0

¹ Betreft het aantal personen positief voor SARS-CoV-2 met een datum van melding aan de GGD, opnamedatum of datum van overlijden in de periode van 13 augustus 2021 10:01 t/m 20 augustus 2021 10:00 uur.

² Sinds 1 december 2020 kunnen naast mensen met klachten ook mensen zonder klachten zich laten testen als zij risico hebben gelopen op een besmetting. Ook is het vanaf 31 maart 2021 mogelijk een zelftest te doen. Deze test wordt aangeraden voor mensen zonder klachten om periodiek (preventief) te testen wanneer dit voor school of werk vereist is. Bij een positieve uitslag is een confirmatietest bij de GGD vereist. Toch is het aannemelijk dat niet alle met SARS-CoV-2 besmette personen daadwerkelijk getest worden. De werkelijke aantallen in Nederland zijn daarom waarschijnlijk hoger dan de aantallen die hier genoemd worden. Het werkelijke aantal COVID-19 patiënten opgenomen in het ziekenhuis of overleden is hoger dan het aantal opgenomen of overleden patiënten gemeld in de surveillance. Dit komt doordat er geen meldingsplicht geldt voor ziekenhuisopname door of overlijden aan COVID-19. De hier gepresenteerde opname- en sterftecijfers betreffen daarom een onderrapportage, en zijn weergegeven in grijs. Aan het RIVM wordt niet gemeld wie hersteld is.

4 LEEFTIJDVERDELING EN MAN-VROUWVERDELING VAN BIJ DE GGD GOOI EN
VECHTSTREEK POSITIEF OP SARS-COV-2 GETESTE PERSONEN

Tabel 5: Man-vrouwverdeling van aan de GGD gemelde personen met een positieve testuitslag voor SARS-CoV-2, van in het ziekenhuis opgenomen COVID-19 patiënten en van overleden personen positief voor SARS-CoV-2 in de afgelopen week^{1,2}

Geslacht	Meldingen		Ziekenhuisopnames		Overleden	
	Aantal	%	Aantal	%	Aantal	%
Totaal gemeld	214		1		2	
Man	88	41.1	1	100.0	1	50.0
Vrouw	126	58.9	0	0.0	1	50.0

¹ Betreft het aantal personen positief voor SARS-CoV-2 met een datum van melding aan de GGD, opnamedatum of datum van overlijden in de periode van 13 augustus 2021 10:01 t/m 20 augustus 2021 10:00 uur.

² Sinds 1 december 2020 kunnen naast mensen met klachten ook mensen zonder klachten zich laten testen als zij risico hebben gelopen op een besmetting. Ook is het vanaf 31 maart 2021 mogelijk een zelftest te doen. Deze test wordt aangeraden voor mensen zonder klachten om periodiek (preventief) te testen wanneer dit voor school of werk vereist is. Bij een positieve uitslag is een confirmatietest bij de GGD vereist. Toch is het aannemelijk dat niet alle met SARS-CoV-2 besmette personen daadwerkelijk getest worden. De werkelijke aantallen in Nederland zijn daarom waarschijnlijk hoger dan de aantallen die hier genoemd worden. Het werkelijke aantal COVID-19 patiënten opgenomen in het ziekenhuis of overleden is hoger dan het aantal opgenomen of overleden patiënten gemeld in de surveillance. Dit komt doordat er geen meldingsplicht geldt voor ziekenhuisopname door of overlijden aan COVID-19. De hier gepresenteerde opname- en sterftecijfers betreffen daarom een onderrapportage, en zijn weergegeven in grijs. Aan het RIVM wordt niet gemeld wie hersteld is.

5 REISHISTORIE VAN BIJ DE GGD GOOI EN VECHTSTREEK POSITIEF OP SARS-COV-2 GETESTE
PERSONEN VANAF 7 JUNI 2021 EN IN DE AFGELOPEN WEEK

5 Reishistorie van bij de GGD Gooi en Vechtstreek positief op SARS-CoV-2 geteste personen vanaf 7 juni 2021 en in de afgelopen week

Tabel 6: Aantal aan de GGD gemelde personen met een positieve testuitslag voor SARS-CoV-2 die in de 14 dagen voor aanvang van de ziekte in het buitenland zijn geweest¹.

	Vanaf 7 juni 2021		Afgelopen week ²	
	Aantal	%	Aantal	%
Totaal gemeld	4293		222	
Reishistorie	796	18.5	89	40.1
Geen reishistorie	3052	71.1	112	50.5
Niet vermeld	445	10.4	21	9.5

¹ Of een persoon met een positieve testuitslag voor SARS-CoV-2 wel of geen reishistorie heeft, wordt vanaf 31 augustus 2020 bepaald door de volgende criteria: a) De persoon met een positieve testuitslag voor SARS-CoV-2 heeft bij de GGD aangegeven een reishistorie te hebben en b) er zit maximaal 14 dagen tussen de terugkomst en de eerste ziektedag van de persoon met een positieve testuitslag voor SARS-CoV-2.

² Meldingen die tussen 13 augustus 2021 10:01 en 20 augustus 2021 10:00 aan het RIVM zijn gedaan.

5 REISHISTORIE VAN BIJ DE GGD GOOI EN VECHTSTREEK POSITIEF OP SARS-COV-2 GETESTE
PERSONEN VANAF 7 JUNI 2021 EN IN DE AFGELOPEN WEEK

Tabel 7: Aantal aan de GGD gemelde personen met een positieve testuitslag voor SARS-CoV-2 die in de 14 dagen voor aanvang van de ziekte in het buitenland zijn geweest naar verblijfplaats¹.

Land van verblijf	Vanaf 7 juni 2021		Afgelopen week ²	
	Aantal	%	Aantal	%
Spanje	228	28.6	17	19.1
Frankrijk	80	10.1	15	16.9
Turkije	20	2.5	15	16.9
Marokko	22	2.8	13	14.6
Italië	54	6.8	6	6.7
Griekenland	101	12.7	5	5.6
Kroatië	41	5.2	4	4.5
België	105	13.2	3	3.4
Duitsland	16	2.0	3	3.4
Hongarije	7	0.9	3	3.4
Zwitserland	12	1.5	3	3.4
Bosnië en Herzegovina	2	0.3	2	2.2
Aruba	2	0.3	1	1.1
Groot-Brittannië	7	0.9	1	1.1
Litouwen	2	0.3	1	1.1
Mexico	3	0.4	1	1.1
Oostenrijk	10	1.3	1	1.1
Polen	4	0.5	1	1.1
Tsjechië	1	0.1	1	1.1
Overig	113	14.2	0	0.0

¹ Sommige mensen kunnen in verschillende landen zijn geweest voorafgaand aan een positieve SARS-CoV-2 test in Nederland.

² Meldingen die tussen 13 augustus 2021 10:01 en 20 augustus 2021 10:00 aan het RIVM zijn gedaan.

6 UITGEVOERDE WERKZAAMHEDEN VAN BIJ DE GGD GOOI EN VECHTSTREEK GEMELDE PERSONEN MET EEN POSITIEVE TESTUITSLAG VOOR COVID-19 VANAF 10 JUNI 2021 EN IN DE AFGELOPEN WEEK

6 Uitgevoerde werkzaamheden van bij de GGD Gooi en Vechtstreek gemelde personen met een positieve testuitslag voor COVID-19 vanaf 10 juni 2021 en in de afgelopen week¹

Tabel 8: Aantal aan de GGD gemelde personen met een positieve testuitslag voor COVID-19 naar uitgevoerde werkzaamheden in de twee weken voorafgaand aan de melding.

Afgelopen twee weken werkzaam in	Vanaf 10 juni 2021		Afgelopen week ¹	
	Aantal	%	Aantal	%
Totaal gemeld	4397	100.0	228	100.0
Ziekenhuis	26	0.6	3	1.3
Verpleeghuis of verzorgingshuis	47	1.1	6	2.6
Andere zorg, binnen 1,5 meter afstand van mensen	69	1.6	4	1.8
Dagopvang, 0 tot 4 jaar	22	0.5	1	0.4
Basisschool en buitenschoolse opvang (4 tot 12 jaar)	42	1.0	0	0.0
Middelbaar onderwijs of middelbaar beroepsonderwijs (12 jaar en ouder)	31	0.7	0	0.0
Hoger beroepsonderwijs of wetenschappelijk onderwijs (16 jaar en ouder)	11	0.3	0	0.0
Horeca met klantcontact	160	3.6	2	0.9
Openbaar vervoer met klantcontact	5	0.1	0	0.0
Handhaving ²	18	0.4	3	1.3
Mantelzorg	3	0.1	0	0.0
Werk met dieren of werk met producten die dierlijk zijn	5	0.1	0	0.0
Werk met eten en drinken of met het verpakken van eten en drinken in een fabriek of op het land	41	0.9	3	1.3
Andere werkzaamheden	978	22.2	37	16.2
Niet gewerkt	1914	43.5	138	60.5
Onbekend	1025	23.3	31	13.6

¹ Meldingen die tussen 13 augustus 2021 10:01 en 20 augustus 2021 10:00 aan het RIVM zijn gedaan.

² Onder handhaving vallen medewerkers bij politie, BOA, marechaussee, brandweer en Dienst Justitiële Inrichtingen.

⁴Sinds OSIRIS vragenlijst versie 8 wordt er gevraagd naar de werkzaamheden in de afgelopen twee weken in plaats van het beroep.

7 COVID-19 ziekenhuisopnames en opnames op de intensive care gerapporteerd door de Stichting NICE

De Stichting NICE rapporteert dagelijks het aantal COVID-19 patiënten dat opgenomen is in het ziekenhuis. Het aantal ziekenhuisopnames is inclusief opnames op de intensive care. Er is mogelijk een vertraging van 2 tot 3 dagen in de data-aanlevering. Het is niet mogelijk om de ziekenhuisopnames (gerapporteerd in NICE data) te koppelen aan individuele meldingen (Osiris data). Daardoor worden hier alle ziekenhuisopnames van patiënten met COVID-19 woonachtig in regio GGD Gooi en Vechtstreek gerapporteerd. Dus ook van de patiënten die niet door de GGD zelf zijn gemeld aan het RIVM.

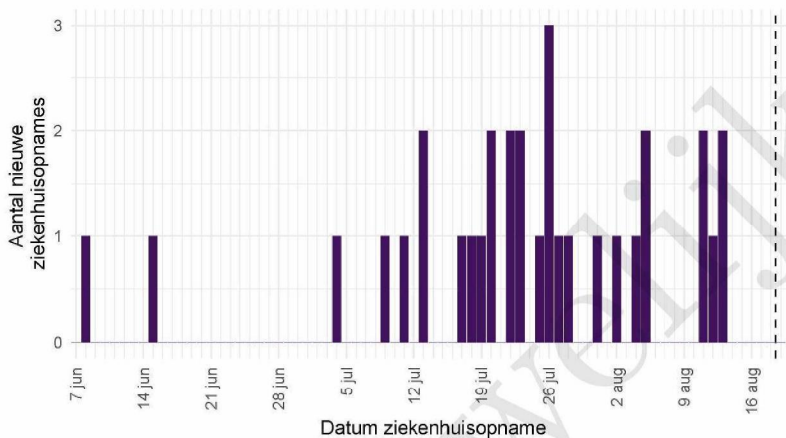
Tabel 9: Aantal nieuwe ziekenhuisopnames van patiënten met COVID-19 per kalenderweek¹ van ziekenhuisopname², woonachtig in regio GGD Gooi en Vechtstreek.

Datum van - tot	Ziekenhuisopnames
07-06-2021 - 13-06-2021	1
14-06-2021 - 20-06-2021	1
21-06-2021 - 27-06-2021	0
28-06-2021 - 04-07-2021	1
05-07-2021 - 11-07-2021	2
12-07-2021 - 18-07-2021	4
19-07-2021 - 25-07-2021	8
26-07-2021 - 01-08-2021	6
02-08-2021 - 08-08-2021	4
09-08-2021 - 15-08-2021	5
16-08-2021 - 22-08-2021	0

¹ Een kalenderweek is gedefinieerd van maandag t/m zondag.

² De gegevens van de meest recente kalenderweek zijn nog niet volledig.

7 COVID-19 ZIEKENHUISOPNAMES EN OPNAMES OP DE INTENSIVE CARE GERAPPORTEERD
DOOR DE STICHTING NICE



Figuur 3: Aantal nieuwe COVID-19 patiënten per dag in Nederlandse ziekenhuizen woonachtig in regio GGD Gooi en Vechtstreek. Gegevens rechts van de stippellijn worden momenteel nog aangevuld door de ziekenhuizen.

Bron: Nationale Intensive Care Evaluatie – NICE. Gegevens bijgewerkt op 20 augustus 2021 13:00 uur. Voor uitgebreidere en nog actuelere informatie zie Stichting NICE.

8 Bron- en contactonderzoek van SARS-CoV-2 meldingen aan de GGD Gooi en Vechtstreek

Wanneer iemand besmet is met SARS-CoV-2 start de GGD met bron- en contactonderzoek (BCO) volgens een landelijk protocol, met als doel om verdere verspreiding van het virus te voorkomen.

8.1 Brononderzoek: Setting van mogelijke besmetting van personen met een positieve testuitslag voor SARS-CoV-2 vanaf 7 juni 2021 en in de afgelopen week

In het brononderzoek, dat door de GGD wordt uitgevoerd bij personen met een positieve testuitslag voor SARS-CoV-2, wordt nagegaan of er gerelateerde ziektegevallen zijn die de bron kunnen zijn. Als dit het geval is wordt vermeld in welke setting de besmetting mogelijk heeft plaatsgevonden. Voor de gemelde personen met een positieve testuitslag voor SARS-CoV-2 waarbij sprake is van gerelateerde gevallen en waarvan de setting bekend is, wordt in Tabel 11 vermeld om welke setting het gaat.

Tabel 10: Aantal aan de GGD gemelde personen met een positieve testuitslag voor SARS-CoV-2 naar aanwezigheid van gerelateerde ziektegevallen¹.

Gerelateerde ziektegevallen aanwezig	Vanaf 7 juni 2021		Afgelopen week ²	
	Aantal	%	Aantal	%
Totaal gemeld	4293		222	
Ja, setting vermeld	1629	37.9	94	42.3
Ja, setting niet vermeld	196	4.6	6	2.7
Ja, setting onbekend	13	0.3	0	0.0
Nee	1643	38.3	94	42.3
Niet vermeld	812	18.9	28	12.6

¹ Sinds 1 december 2020 kunnen naast mensen met klachten ook mensen zonder klachten zich laten testen als zij risico hebben gelopen op een besmetting. Ook is het vanaf 31 maart 2021 mogelijk een zelftest te doen. Deze test wordt aangeraden voor mensen zonder klachten om periodiek (preventief) te testen wanneer dit voor school of werk vereist is. Bij een positieve uitslag is een confirmatietest bij de GGD vereist. Toch is het aannemelijk dat niet alle personen positief voor SARS CoV-2 getest worden. De werkelijke aantallen zijn daarom waarschijnlijk hoger dan de aantallen die hier genoemd worden.

² Meldingen die tussen 13 augustus 2021 10:01 en 20 augustus 2021 10:00 aan het RIVM zijn gedaan.

8 BRON- EN CONTACTONDERZOEK VAN SARS-COV-2 MELDINGEN AAN DE GGD GOOI EN VECHTSTREEK

Tabel 11: Vermelde mogelijke settings van besmetting van aan de GGD gemelde personen met een positieve testuitslag voor SARS-CoV-2 waarbij sprake is van gerelateerde gevallen^{1,2}.

Setting	Vanaf 7 juni 2021		Afgelopen week ³	
	Aantal	%	Aantal	%
Thuisituatie (huisgenoten en partner, niet samenwonend)	645	39.6	46	48.9
Bezoek in de thuisituatie (van of bij familie, vrienden, enz.)	292	17.9	20	21.3
Verpleeghuis of woonzorgcentrum voor ouderen	56	3.4	17	18.1
Medereiziger / reis / vakantie	231	14.2	10	10.6
Werksituatie	95	5.8	8	8.5
Feest (feest, verjaardag, borrel, bruiloft, enz.)	137	8.4	3	3.2
School en kinderopvang	78	4.8	1	1.1
Vlucht	37	2.3	1	1.1
Horeca	248	15.2	1	1.1
Overige gezondheidszorg	7	0.4	1	1.1
Dagopvang voor ouderen en mensen met een beperking	6	0.4	1	1.1
Studentenvereniging/-activiteiten	14	0.9	0	0.0
Vrijtijdsbesteding, zoals sportclub	12	0.7	0	0.0
Religieuze bijeenkomsten	0	0.0	0	0.0
Koor	0	0.0	0	0.0
1e lijn gezondheidszorg / huisarts	1	0.1	0	0.0
2e lijn gezondheidszorg / ziekenhuis	4	0.2	0	0.0
Woonvoorziening voor mensen met een beperking	0	0.0	0	0.0
Overige woonvoorziening	1	0.1	0	0.0
Uitvaart	2	0.1	0	0.0
Overig	92	5.6	1	1.1

¹ Sinds 1 december 2020 kunnen naast mensen met klachten ook mensen zonder klachten zich laten testen als zij risico hebben gelopen op een besmetting. Ook is het vanaf 31 maart 2021 mogelijk een zelftest te doen. Deze test wordt aangeraden voor mensen zonder klachten om periodiek (preventief) te testen wanneer dit voor school of werk vereist is. Bij een positieve uitslag is een confirmatietest bij de GGD vereist. Toch is het aanmerkelijk dat niet alle personen positief voor SARS-CoV-2 getest worden. De werkelijke aantallen zijn daarom waarschijnlijk hoger dan de aantallen die hier genoemd worden.

² Per positief op SARS-CoV-2 getest persoon kunnen meerdere settings gerapporteerd zijn. De percentages in Tabel 11 worden berekend ten opzichte van het aantal personen met een positieve testuitslag voor SARS-CoV-2 waarbij sprake is van gerelateerde gevallen en tenminste één setting is vermeld (Tabel 10).

³ Meldingen die tussen 13 augustus 2021 10:01 en 20 augustus 2021 10:00 aan het RIVM zijn gedaan.

8.2 Bron- en contactonderzoek van SARS-CoV-2 meldingen aan de GGD Gooi en Vechtstreek

Het contactonderzoek richt zich op personen met wie de besmette persoon de afgelopen tijd in contact is geweest, en besmet zou kunnen hebben. Nauwe contacten zijn mensen waarmee langer dan 15 minuten op minder dan 1,5 meter afstand contact is geweest tijdens de besmettelijke periode, waarbij onderscheid wordt gemaakt tussen huisgenoten en overige nauwe contacten. Andere (niet nauwe) contacten van de besmette persoon zijn mensen die langer dan 15 minuten met de persoon in dezelfde ruimte waren, maar waar wel 1,5 meter afstand was, óf mensen die minder dan 15 minuten op minder dan 1,5 meter contact hadden met de besmette persoon.

De GGD neemt contact op met de nauwe contacten van de besmette persoon en bespreekt leefregels waaronder het thuis in quarantaine blijven. De andere (niet nauwe) contacten krijgen een brief of e-mail. Nauwe contacten krijgen sinds 3 februari 2021 het advies om zich zo snel mogelijk te laten testen en op dag 5 na de blootstelling een (tweede) test te doen om uit quarantaine te mogen. Het advies aan niet nauwe contacten is om zich bij klachten zo snel mogelijk te laten testen, en anders op of rond dag 5 na de blootstelling. De GGD registreert het aantal nauwe en niet nauwe contacten van de persoon met een positieve testuitslag voor SARS-CoV-2 (Tabel 11). Alleen de nauwe contacten worden op individuele basis geregistreerd; indien nauwe contacten gelinkt zijn aan meerdere besmette personen worden ze niet dubbel geregistreerd.

In periodes met een groot aantal besmettingen kan de uitvoering en registratie van het BCO door de GGD'en tijdelijk worden aangepast. Deze GGD'en vragen besmette personen dan zelf hun contacten te waarschuwen met behulp van informatie van de GGD. Als volgens een arts van de GGD sprake is van een risicogroep of risicovolle situatie wordt het BCO wel volgens de landelijke werkwijze uitgevoerd.

8 BRON- EN CONTACTONDERZOEK VAN SARS-COV-2 MELDINGEN AAN DE GGD GOOI EN VECHTSTREEK

Tabel 12: Aantallen aan de GGD gemelde personen met een positieve testuitslag voor SARS-CoV-2, aantallen gevonden in het kader van bron- en contactonderzoek en aantallen waarbij contactinventarisatie is uitgevoerd¹, per kalenderweek².

Start week	Nieuwe meldingen	Gevonden ihkv BCO ³		Contactinventarisatie uitgevoerd		Contactinventarisatie op tijd ⁴	
		Aantal	%	Aantal	%	Aantal	%
07-06-2021	82	39	47.6	78	95.1	45	95.7
14-06-2021	100	56	56.0	98	98.0	56	98.2
21-06-2021	75	31	41.3	74	98.7	37	94.9
28-06-2021	143	56	39.2	128	89.5	52	91.2
05-07-2021	1005	322	32.0	498	49.6	52	92.9
12-07-2021	1190	394	33.1	104	8.7	0	0.0
19-07-2021	769	223	29.0	100	13.0	0	0.0
26-07-2021	355	115	32.4	280	78.9	0	0.0
02-08-2021	204	72	35.3	172	84.3	58	93.5
09-08-2021	245	88	35.9	190	77.6	74	90.2

¹ Contactinventarisatie houdt in dat de GGD voor elke nieuwe SARS-CoV-2 melding in kaart brengt welke contacten deze persoon met een positieve testuitslag voor SARS-CoV-2 heeft gehad tijdens de besmettelijke periode, die twee dagen voor de start van de klachten begint.

² Een kalenderweek is gedefinieerd van maandag t/m zondag.

³ Meldingen waarbij de persoon met een positieve testuitslag voor SARS-CoV-2 in het kader van BCO door de GGD of door een andere persoon met een positieve testuitslag voor SARS-CoV-2 is gewaarschuwd.

⁴ Op tijd: contactinventarisatie 0-1 dag na datum melding index bij GGD. Sommige indexen hebben een datum contactinventarisatie vóór de datum dat de index gemeld is bij de GGD. Deze zijn geëxcludeerd.

Tabel 13: Totaal en gemiddeld aantal contacten van gemelde personen per kalenderweek per categorie contact¹.

Start week	Huisgenoten		Overig nauwe contacten		Niet nauwe contacten	
	Totaal	Gemiddeld	Totaal	Gemiddeld	Totaal	Gemiddeld
07-06-2021	121	1.6	125	1.6	676	8.8
14-06-2021	175	1.8	245	2.5	892	9.2
21-06-2021	102	1.4	206	2.8	3177	42.9
28-06-2021	188	1.5	853	6.8	3990	32.2
05-07-2021	948	1.9	3595	7.5	8013	17.7
12-07-2021	128	1.3	203	2.1	534	5.8
19-07-2021	132	1.5	108	1.3	298	4.5
26-07-2021	448	1.7	534	2.0	137	0.8
02-08-2021	209	1.3	239	1.5	846	7.8
09-08-2021	281	1.5	284	1.6	792	7.5

¹ Hierbij worden alleen de nieuwe SARS-CoV-2 meldingen meegenomen waarbij contactinventarisatie is uitgevoerd. De contacten in deze tabel betreffen zowel de contacten die wel-immuun en die niet-immuun worden beschouwd.

8 BRON- EN CONTACTONDERZOEK VAN SARS-COV-2 MELDINGEN AAN DE GGD GOOI EN VECHTSTREEK

Tabel 14: Aantal nauwe contacten dat opgevolgd wordt door de GGD en aantal en percentage met een SARS-CoV-2 infectie, per categorie nauw contact, per kalenderweek^{1,2}.

Start week	Huisgenoten			Overig nauwe contacten		
	Aantal	Aantal positief	% Positief	Aantal	Aantal positief	% Positief
07-06-2021	95	6	6.3	50	4	8.0
14-06-2021	121	22	18.2	39	2	5.1
21-06-2021	71	9	12.7	72	4	5.6
28-06-2021	125	14	11.2	55	9	16.4
05-07-2021	96	10	10.4	37	9	24.3
26-07-2021	0	0	0.0	2	0	0.0
02-08-2021	93	17	18.3	47	0	0.0
09-08-2021	165	28	17.0	44	2	4.5

¹ Het betreft alleen nauwe contacten die op individuele basis geregistreerd zijn door de GGD.

² In verband met de monitorperiode van 10 dagen zijn de gegevens over het aantal en percentage positief geteste contacten niet volledig voor de meest recente periode.

8 BRON- EN CONTACTONDERZOEK VAN SARS-COV-2 MELDINGEN AAN DE GGD GOOI EN VECHTSTREEK

Tabel 15: Indicatoren van tijdigheid van het bron- en contactonderzoek door de GGD¹

Start week	Contacten	Bereikt	% Bereikt	Op tijd bereikt ²	% Op tijd bereikt	Bereikt binnen 5 dagen na EZD index ³	% Bereikt binnen 5 dagen na EZD index
07-06-2021	145	139	95.9	118	84.9	99	71.2
14-06-2021	160	159	99.4	131	82.4	107	67.3
21-06-2021	143	140	97.9	123	87.9	115	82.1
28-06-2021	180	176	97.8	145	82.4	143	81.2
05-07-2021	133	132	99.2	111	84.1	93	70.5
26-07-2021	2	0	0.0	0	0.0	0	0.0
02-08-2021	140	134	95.7	121	90.3	96	71.6
09-08-2021	209	200	95.7	170	85.0	130	65.0

¹ Het betreft alleen nauwe contacten die op individuele basis geregistreerd zijn door de GGD.

² Op tijd: startdatum monitoring binnen 2 dagen na datum melding index aan de GGD. Sommige contacten hebben een startdatum monitoring vóór de datum dat de index gemeld is bij de GGD. Deze zijn geëxcludeerd.

³ Sommige contacten hebben een startdatum monitoring vóór de eerste ziekte dag van de index case. Deze zijn geëxcludeerd.

8 BRON- EN CONTACTONDERZOEK VAN SARS-COV-2 MELDINGEN AAN DE GGD GOOI EN VECHTSTREEK

Tabel 16: Indicatoren van tijdigheid van het bron- en contactonderzoek door de GGD¹, in heel Nederland

Start week	Contacten	Bereikt	% Bereikt	Op tijd bereikt ²	% Op tijd bereikt	Bereikt binnen 5 dagen na EZD index ³	% Bereikt binnen 5 dagen na EZD index
07-06-2021	18768	18456	98.3	14365	77.8	12749	69.1
14-06-2021	13456	12924	96.0	10155	78.6	8806	68.1
21-06-2021	8858	8716	98.4	7178	82.4	6145	70.5
28-06-2021	12976	12706	97.9	10765	84.7	9630	75.8
05-07-2021	18705	14754	78.9	12968	87.9	12304	83.4
12-07-2021	4631	988	21.3	676	68.4	601	60.8
19-07-2021	4691	2187	46.6	1702	77.8	1357	62.0
26-07-2021	13099	10811	82.5	9013	83.4	7410	68.5
02-08-2021	20522	19397	94.5	16069	82.8	13144	67.8
09-08-2021	19319	18227	94.3	15112	82.9	12560	68.9

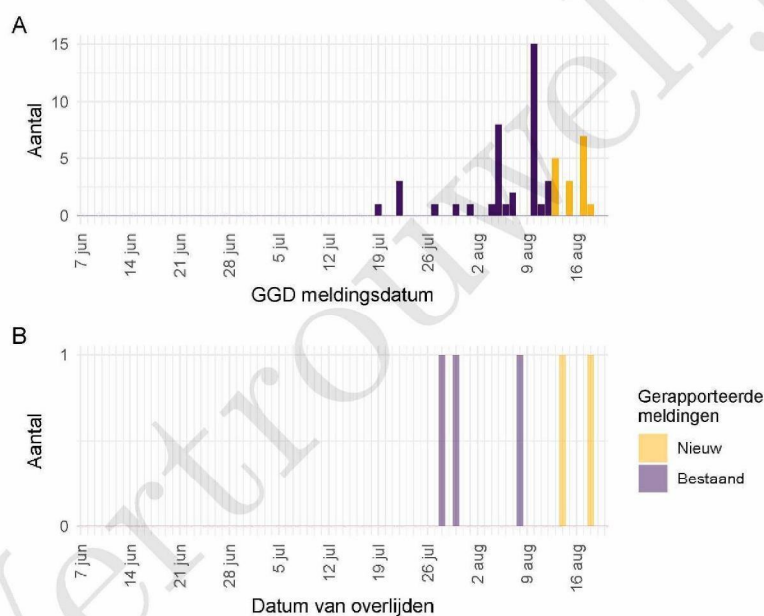
¹ Het betreft alleen nauwe contacten die op individuele basis geregistreerd zijn door de GGD.

² Op tijd: startdatum monitoring binnen 2 dagen na datum melding index aan de GGD. Sommige contacten hebben een startdatum monitoring vóór de datum dat de index gemeld is bij de GGD. Deze zijn geëxcludeerd.

³ Sommige contacten hebben een startdatum monitoring vóór de eerste ziektedag van de index case. Deze zijn geëxcludeerd.

9 Surveillance van SARS-CoV-2 in verpleeghuizen, woonzorgcentra en gehandicaptenzorginstellingen vanaf 7 juni 2021

Vanaf 1 juli 2020 vraagt de GGD voor alle personen positief voor SARS-CoV-2 systematisch na of een persoon in een verpleeghuis of woonzorgcentrum woont. Vanaf 8 september 2020 wordt deze informatie gebruikt om het aantal personen met een positieve testuitslag voor SARS-CoV-2 woonachtig in een verpleeghuis of woonzorgcentrum, en het aantal bewoners met COVID-19 die overleden zijn, te monitoren.



Figuur 4: Aantal verpleeghuis- en woonzorgcentrumbewoners met SARS-CoV-2 gemeld aan de GGD vanaf 7 juni 2021¹. (A) Aantal gemelde verpleeghuis- en woonzorgcentrumbewoners met een positieve testuitslag voor SARS-CoV-2, naar GGD meldingsdatum. (B) Aantal overleden verpleeghuis- en woonzorgcentrumbewoners met een positieve testuitslag voor SARS-CoV-2, naar datum van overlijden.

¹ Meldingen aan het RIVM t/m 13 augustus 2021 10:00 uur zijn in deze grafieken weergegeven in paars. Meldingen van 13 augustus 2021 10:01 uur t/m 20 augustus 2021 10:00 uur zijn weergegeven in geel. Er geldt geen meldingsplicht voor overlijden aan COVID-19. De hier gepresenteerde sterftecijfers betreffen daarom een onderrapportage, en zijn weergegeven in lichtere kleuren. Een leeg figuur betekent dat er in de betreffende periode geen meldingen waren.

10 SARS-CoV-2 testen afgenomen door de GGD Gooi en Vechtstreek vanaf 7 juni 2021

Vanaf 1 juni 2020 kunnen alle personen met klachten passend bij SARS-CoV-2 infectie (COVID-19) zich laten testen door de GGD. Vanaf 1 december 2020 kunnen ook mensen zonder klachten zich laten testen als zij in contact zijn geweest met een persoon die positief is getest op SARS-CoV-2 infectie. Voor 1 juni 2020 is in alle GGD regio's het afspraken- en uitslagensysteem CoronIT geïmplementeerd. Onderstaande rapportage is gebaseerd op CoronIT data van voorbije volledige kalenderweken vanaf 1 juni 2020, geëxporteerd op 19 augustus 2021. Totale aantallen uitslagen zijn gebaseerd op alleen positieve en negatieve uitslagen, testen met uitslag heranalyse of onbeoordeelbaar zijn geëxcludeerd. Omdat alleen geboortjaar beschikbaar is om de leeftijd van personen getest op SARS-CoV-2 infectie te bepalen, is het jaar van testafname minus het geboortjaar gebruikt om de leeftijd toe te kennen. Dit betekent dat een deel van de personen getest op SARS-CoV-2 een jaar te oud is ingeschat.

Tabel 17: Aantal testen uitgevoerd door de GGD, met bekende uitslag.

Datum van - tot ¹	Aantal testen met uitslag	Aantal positief	Percentage positief
07-06-2021 - 13-06-2021	1878	73	3.9
14-06-2021 - 20-06-2021	1840	98	5.3
21-06-2021 - 27-06-2021	1651	63	3.8
28-06-2021 - 04-07-2021	1914	159	8.3
05-07-2021 - 11-07-2021	4276	902	21.1
12-07-2021 - 18-07-2021	5444	1091	20.0
19-07-2021 - 25-07-2021	3462	598	17.3
26-07-2021 - 01-08-2021	2258	291	12.9
02-08-2021 - 08-08-2021	1636	192	11.7
09-08-2021 - 15-08-2021	1640	195	11.9
Totaal	25999	3662	14.1

¹ De gegevens van de meest recente week zijn nog niet volledig.

10 SARS-COV-2 TESTEN AFGENOMEN DOOR DE GGD GOOI EN VECHTSTREEK VANAF 7 JUNI 2021

Tabel 18: Aantal testen en percentage positief per doelgroep uitgevoerd door de GGD.

Groep	Vanaf 7 juni 2021			Afgelopen week ¹		
	Aantal getest	Aantal positief	% positief	Aantal getest	Aantal positief	% positief
Kinderopvang personeel (16+)	162	15	9.3	12	0	0.0
Basisschool- en BSO personeel (16+)	321	33	10.3	7	1	14.3
Voortgezet onderwijspersoneel (leeftijd 20+)	174	22	12.6	0	0	0.0
Hoger onderwijspersoneel (25+)	52	3	5.8	1	0	0.0
Horeca	744	185	24.9	36	5	13.9
Zorgmedewerkers ziekenhuizen	243	16	6.6	20	2	10.0
Zorgmedewerkers verpleeg- of verzorgingshuizen	458	48	10.5	55	4	7.3
Zorgmedewerkers elders	773	68	8.8	54	1	1.9
OV medewerkers	36	4	11.1	3	0	0.0
Handhaving ²	132	17	12.9	11	2	18.2
Kappers, manicures, pedicures en schoonheidsspecialisten	68	7	10.3	4	0	0.0
Overige contactberoepen	2509	393	15.7	129	9	7.0
Mantelzorgers	20	0	0.0	2	0	0.0
Overige niet-contact beroepen	4167	499	12.0	185	18	9.7
Onbekend	16117	2347	14.6	1121	153	13.6

¹ Van 9 augustus 2021 tot en met 15 augustus 2021.

² Onder handhaving vallen medewerkers bij politie, BOA, marechaussee, brandweer en Dienst Justitiële Inrichtingen.

Tabel 19: Het aantal testen afgenomen bij **volwassenen**, die niet in het kader van bron- en contactonderzoek zijn afgenomen, en waarbij geen beroepsuitvoering in de twee weken voor de test is gespecificeerd in CoronIT.

Datum	Aantal getest	Aantal getest zonder doelgroep informatie	Percentage getest zonder doelgroep informatie
01-06-2020 - 07-06-2020	878	878	100.0
08-06-2020 - 14-06-2020	1058	1058	100.0
15-06-2020 - 21-06-2020	1267	1267	100.0
22-06-2020 - 28-06-2020	1268	1268	100.0
29-06-2020 - 05-07-2020	1427	1427	100.0
06-07-2020 - 12-07-2020	1556	1556	100.0
13-07-2020 - 19-07-2020	1756	1756	100.0
20-07-2020 - 26-07-2020	2283	2283	100.0
27-07-2020 - 02-08-2020	2214	2214	100.0
03-08-2020 - 09-08-2020	1907	1907	100.0
10-08-2020 - 16-08-2020	2099	2099	100.0
17-08-2020 - 23-08-2020	2628	2628	100.0
24-08-2020 - 30-08-2020	2811	2811	100.0
31-08-2020 - 06-09-2020	3292	3292	100.0
07-09-2020 - 13-09-2020	3654	3654	100.0
14-09-2020 - 20-09-2020	3179	3179	100.0
21-09-2020 - 27-09-2020	3445	3445	100.0
28-09-2020 - 04-10-2020	3527	1890	53.6
05-10-2020 - 11-10-2020	4403	2431	55.2
12-10-2020 - 18-10-2020	5353	3320	62.0
19-10-2020 - 25-10-2020	5107	3060	59.9
26-10-2020 - 01-11-2020	5153	2392	46.4
02-11-2020 - 08-11-2020	3930	1780	45.3
09-11-2020 - 15-11-2020	3840	1764	45.9
16-11-2020 - 22-11-2020	4289	1940	45.2
23-11-2020 - 29-11-2020	4317	1992	46.1
30-11-2020 - 06-12-2020	5334	2561	48.0
07-12-2020 - 13-12-2020	7836	3656	46.7
14-12-2020 - 20-12-2020	8056	3747	46.5
21-12-2020 - 27-12-2020	7170	3770	52.6
28-12-2020 - 03-01-2021	5564	3236	58.2
04-01-2021 - 10-01-2021	4626	2659	57.5
11-01-2021 - 17-01-2021	4614	2335	50.6
18-01-2021 - 24-01-2021	3651	1776	48.6
25-01-2021 - 31-01-2021	3023	1496	49.5
01-02-2021 - 07-02-2021	2940	1477	50.2
08-02-2021 - 14-02-2021	3531	1959	55.5
15-02-2021 - 21-02-2021	4618	2748	59.5
22-02-2021 - 28-02-2021	5467	3337	61.0
01-03-2021 - 07-03-2021	6439	3914	60.8
08-03-2021 - 14-03-2021	7365	4572	62.1
15-03-2021 - 21-03-2021	7127	4294	60.2
22-03-2021 - 28-03-2021	7128	4346	61.0
29-03-2021 - 04-04-2021	6415	3930	61.3

Tabel 19: Het aantal testen afgenomen bij **volwassenen**, die niet in het kader van bron-
(*continued*)

Datum	Aantal getest	Aantal getest zonder doelgroep informatie	Percentage getest zonder doelgroep informatie
05-04-2021 - 11-04-2021	6361	3889	61.1
12-04-2021 - 18-04-2021	6545	3978	60.8
19-04-2021 - 25-04-2021	6318	3825	60.5
26-04-2021 - 02-05-2021	4819	2919	60.6
03-05-2021 - 09-05-2021	4383	2642	60.3
10-05-2021 - 16-05-2021	3939	2450	62.2
17-05-2021 - 23-05-2021	3197	1999	62.5
24-05-2021 - 30-05-2021	3047	1933	63.4
31-05-2021 - 06-06-2021	2487	1598	64.3
07-06-2021 - 13-06-2021	1911	1241	64.9
14-06-2021 - 20-06-2021	1800	1132	62.9
21-06-2021 - 27-06-2021	1684	984	58.4
28-06-2021 - 04-07-2021	1854	1150	62.0
05-07-2021 - 11-07-2021	2709	1563	57.7
12-07-2021 - 18-07-2021	3862	2238	57.9
19-07-2021 - 25-07-2021	3351	2099	62.6
26-07-2021 - 01-08-2021	2318	1468	63.3
02-08-2021 - 08-08-2021	1642	1055	64.3
09-08-2021 - 15-08-2021	1670	1128	67.5
Totaal	241442	152395	63.1

10 SARS-COV-2 TESTEN AFGENOMEN DOOR DE GGD GOOI EN VECHTSTREEK VANAF 7 JUNI 2021

Tabel 20: Aantal testen uitgevoerd door de GGD'en, met bekende testuitslag vanaf 7 juni 2021 per leeftijdsgroep.

Leeftijdsgroep	Vanaf 7 juni 2021			Afgelopen week ¹		
	Aantal getest	Aantal positief	Percentage positief	Aantal getest	Aantal positief	Percentage positief
0 - 3	609	41	6.7	56	4	7.1
4 - 12	2711	191	7.0	107	23	21.5
13 - 17	2508	536	21.4	82	10	12.2
18 - 24	4474	1310	29.3	250	43	17.2
25 - 29	1982	326	16.4	120	16	13.3
30 - 39	4186	423	10.1	292	31	10.6
40 - 49	3404	337	9.9	208	29	13.9
50 - 59	3237	344	10.6	228	22	9.6
60 - 69	1771	111	6.3	175	11	6.3
70 - 79	859	31	3.6	96	3	3.1
80+	248	12	4.8	26	3	11.5
Niet vermeld	10	0	0.0	0	0	0.0

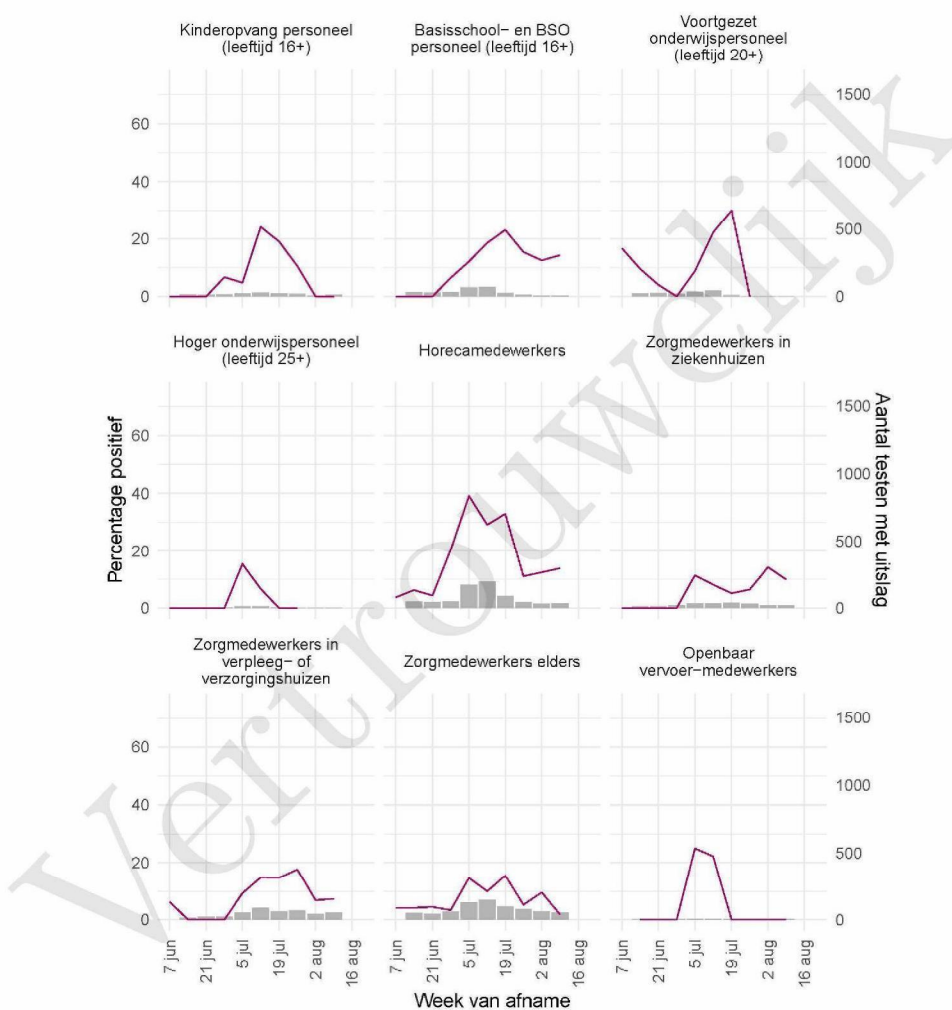
¹ Van 9 augustus 2021 tot en met 15 augustus 2021.

Tabel 21: Aantal testen uitgevoerd door de GGD'en, met bekende testuitslag vanaf 7 juni 2021 per geslacht.

Geslacht	Vanaf 7 juni 2021			Afgelopen week ¹		
	Aantal getest met uitslag	Aantal positief	Percentage positief	Aantal getest met uitslag	Aantal positief	Percentage positief
Man	11781	1825	15.5	699	86	12.3
Vrouw	14185	1835	12.9	938	108	11.5
Niet vermeld	33	2	6.1	3	1	33.3

¹ Van 9 augustus 2021 tot en met 15 augustus 2021.

10 SARS-COV-2 TESTEN AFGENOMEN DOOR DE GGD GOOI EN VECHTSTREEK VANAF 7 JUNI 2021

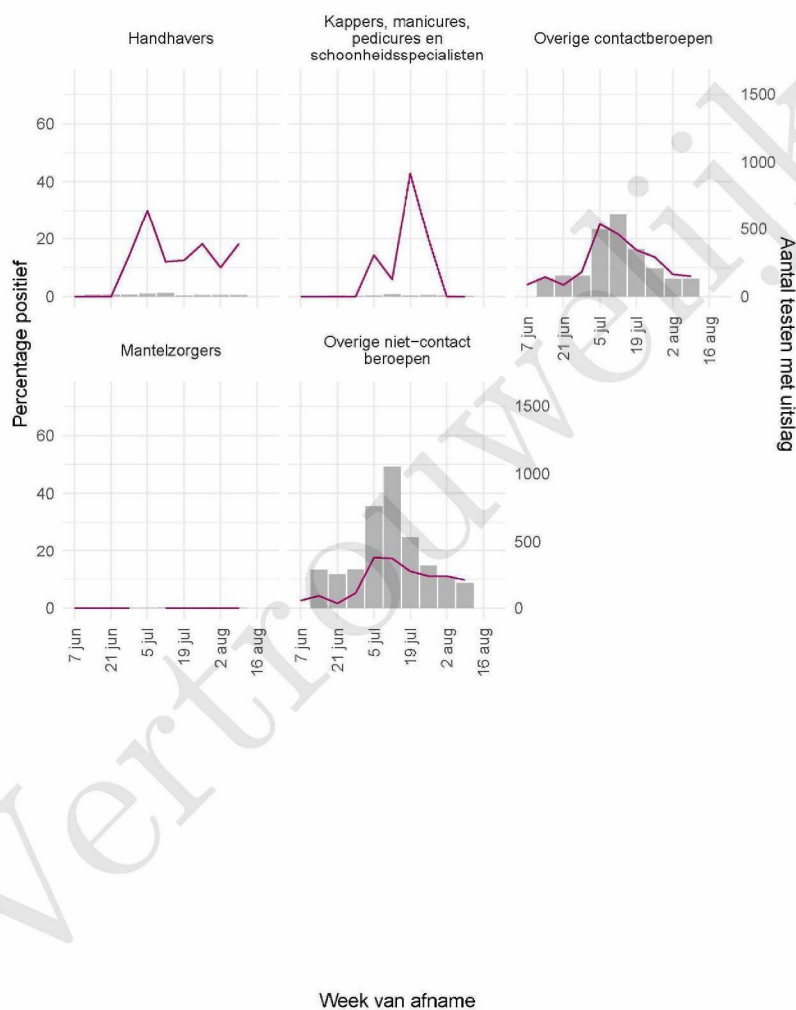


Figuur 5: Aantal testen¹ en percentage positieve testen per kalenderweek en per doelgroep vanaf 7 juni 2021².

¹ De doorlopende paarse lijn geeft het percentage positief weer (y-as linkerzijde). De grijze balkjes geven het absolute aantal afgenomen tests weer (y-as rechterzijde). Een leeg figuur betekent dat er in de betreffende periode geen meldingen waren.

² Deze figuren tonen gegevens inclusief testen gedaan in BCO. Een leeg figuur betekent dat er in de betreffende periode geen meldingen waren.

10 SARS-COV-2 TESTEN AFGENOMEN DOOR DE GGD GOOI EN VECHTSTREEK VANAF 7 JUNI 2021

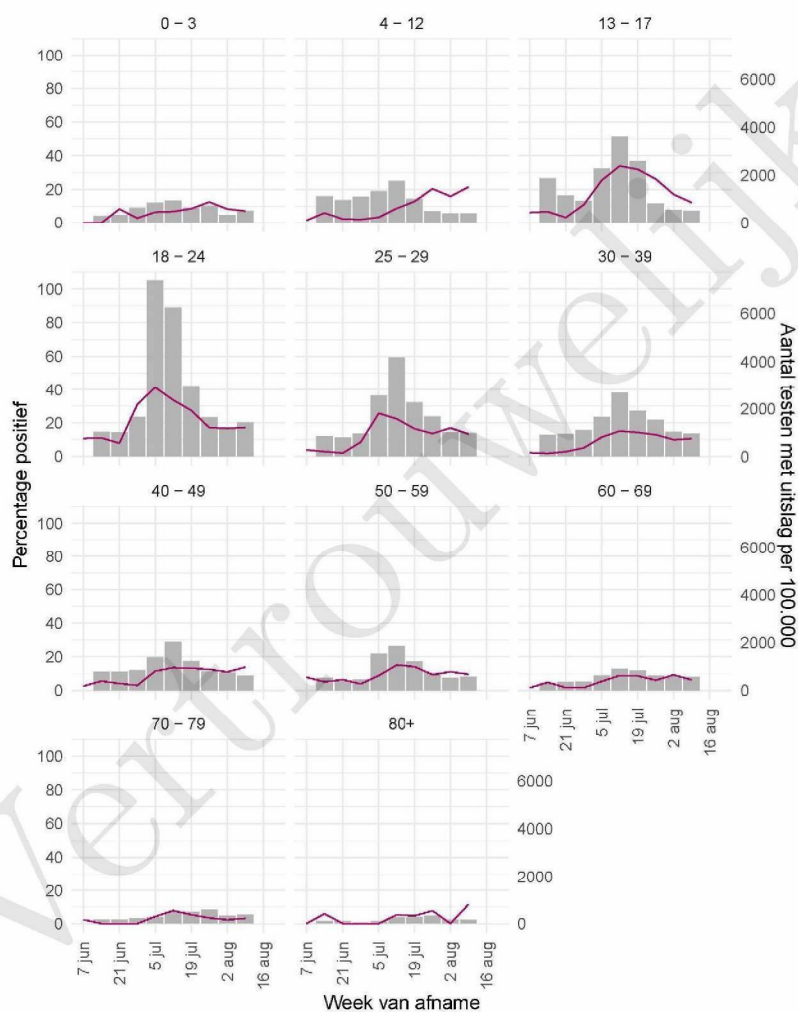


Figuur 6: Aantal testen¹ en percentage positieve testen per kalenderweek en per doelgroep vanaf 7 juni 2021².

¹ De doorlopende paarse lijn geeft het percentage positief weer (y-as linkerzijde). De grijze balkjes geven het absolute aantal afgenomen tests weer (y-as rechterzijde). Een leeg figuur betekent dat er in de betreffende periode geen meldingen waren.

² Deze figuren tonen gegevens inclusief testen gedaan ihkv BCO. Een leeg figuur betekent dat er in de betreffende periode geen meldingen waren.

10 SARS-COV-2 TESTEN AFGENOMEN DOOR DE GGD GOOI EN VECHTSTREEK VANAF 7 JUNI 2021

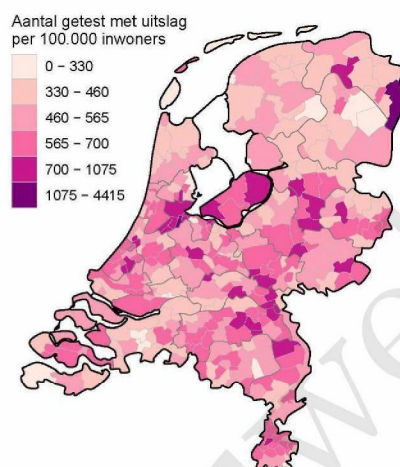


Figuur 7: Aantal testen¹ en percentage positieve testen per kalenderweek en per leeftijdsgroep vanaf 7 juni 2021^{2,3}.

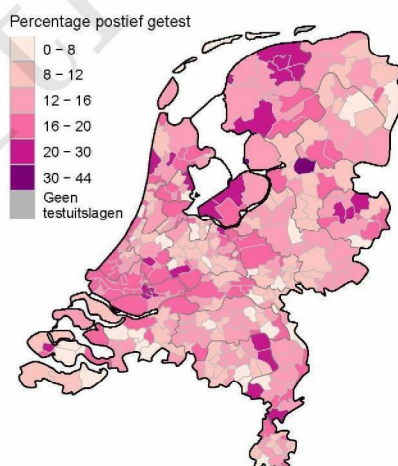
¹ De doorlopende paarse lijn geeft het percentage positief weer (y-as linkerzijde). De grijze balkjes geven het aantal afgenomen tests per 100.000 inwoners weer (y-as rechterzijde).

² Met het openen van de scholen op 8 februari 2021 is het testbeleid voor kleine kinderen (0-4) en kinderen die op de basisschool zitten veranderd. Een leeg figuur betekent dat er in de betreffende periode geen meldingen waren.

³ Deze figuren tonen gegevens inclusief testen gedaan iukv BCO. Een leeg figuur betekent dat er in de betreffende periode geen meldingen waren.



Figuur 8: Aantal geteste personen voor SARS-CoV-2 waarvan de testuitslag bekend is per 100.000 inwoners per gemeente op basis van woonplaats van de geteste personen in de afgelopen kalenderweek (van 9 augustus 2021 tot en met 15 augustus 2021). De grijze lijnen geven de grenzen van de GGD-regio's weer.



Figuur 9: Percentage positieve testen per gemeente op basis van woonplaats van de persoon met een testuitslag voor SARS-CoV-2 in de afgelopen kalenderweek (van 9 augustus 2021 tot en met 15 augustus 2021). De grijze lijnen geven de grenzen van de GGD-regio's weer.

11 Vergelijking met landelijke situatie

Tabel 22: Aantal meldingen van de afgelopen en vorige week.

GGD	Aantal meldingen afgelopen week	Aantal meldingen per 100.000 afgelopen week	Aantal meldingen vorige week	Aantal meldingen per 100.000 vorige week
Nederland-totaal	16693	95.5	16273	93.1
GGD Amsterdam	1834	171.1	1616	150.8
GGD Flevoland	724	169.1	564	131.7
GGD Rotterdam-Rijnmond	1602	120.6	1490	112.2
GGD Twente	675	106.8	658	104.2
GGD Haaglanden	1169	104.2	1218	108.5
GGD IJsselland	532	99.5	419	78.3
GGD Zaanstreek/Waterland	328	96.5	380	111.8
GGD Kennemerland	523	94.8	493	89.3
Dienst Gezondheid & Jeugd ZHZ	431	93.5	432	93.7
GGD Zuid-Limburg	526	88.5	581	97.8
GGD Hart voor Brabant	950	88.1	877	81.3
GGD Regio Utrecht	1197	87.9	1136	83.5
GGD Limburg-Noord	458	87.8	508	97.4
GGD Gooi en Vechtstreek	222	85.7	228	88.0
GGD Gelderland-Zuid	482	85.5	439	77.8
GGD Noord- en Oost-Gelderland	694	83.5	630	75.8
GGD Hollands-Midden	673	82.6	705	86.6
GGD Fryslân	533	81.8	559	85.8
Veiligheids- en Gezondheidsregio Gelderland-Midden	535	76.3	604	86.1
GGD Hollands-Noorden	506	76.0	594	89.2
GGD Groningen	445	75.8	399	68.0
GGD Zeeland	282	73.2	365	94.7
GGD West-Brabant	507	71.3	479	67.4
GGD Drenthe	337	68.1	267	54.0
GGD Brabant-Zuidoost	528	67.3	632	80.6

11 VERGELIJKING MET LANDELIJKE SITUATIE

Tabel 23: Leeftijdverdeling van de GGD t.o.v. leeftijdsverdeling Nederland over de afgelopen week.

Leeftijdsgroep	GGD		Nederland	
	Totaal gemeld	%	Totaal gemeld	%
Totaal gemeld	214		17041	
0-4	5	2.3	327	1.9
5-9	15	7.0	630	3.7
10-14	11	5.1	1097	6.4
15-19	17	7.9	2276	13.4
20-24	34	15.9	2820	16.5
25-29	11	5.1	1880	11.0
30-34	16	7.5	1494	8.8
35-39	16	7.5	1199	7.0
40-44	15	7.0	986	5.8
45-49	15	7.0	938	5.5
50-54	12	5.6	1006	5.9
55-59	9	4.2	663	3.9
60-64	6	2.8	594	3.5
65-69	9	4.2	351	2.1
70-74	5	2.3	272	1.6
75-79	4	1.9	158	0.9
80-84	3	1.4	158	0.9
85-89	4	1.9	100	0.6
90-94	5	2.3	68	0.4
95+	2	0.9	24	0.1
Niet vermeld	0	0.0	0	0.0

Tabel 24: Aantal aan de GGD gemelde personen met een positieve testuitslag voor SARS-CoV-2 naar aanwezigheid van gerelateerde ziektegevallen t.o.v. aantal gemelde personen in Nederland¹ over de afgelopen week².

Gerelateerde ziektegevallen aanwezig	GGD		Nederland	
	Aantal	%	Aantal	%
Totaal gemeld	222		16693	
Ja, setting vermeld	94	42.3	5489	32.9
Ja, setting niet vermeld	6	2.7	433	2.6
Ja, setting onbekend	0	0.0	13	0.1
Nee	94	42.3	6248	37.4
Niet vermeld	28	12.6	4510	27.0

¹ Sinds 1 december 2020 kunnen naast mensen met klachten ook mensen zonder klachten zich laten testen als zij risico hebben gelopen op een besmetting. Ook is het vanaf 31 maart 2021 mogelijk een zelftest te doen. Deze test wordt aangeraden voor mensen zonder klachten om periodiek (preventief) te testen wanneer dit voor school of werk vereist is. Bij een positieve uitslag is een confirmatietest bij de GGD vereist. Toch is het aannemelijk dat niet alle personen positief voor SARS-CoV-2 getest worden. De werkelijke aantallen zijn daarom waarschijnlijk hoger dan de aantallen die hier genoemd worden.

² Meldingen die tussen 13 augustus 2021 10:01 en 20 augustus 2021 10:00 aan het RIVM zijn gedaan.

11 VERGELIJKING MET LANDELIJKE SITUATIE

Tabel 25: Top 10 settings¹ van de GGD t.o.v. de settings-aantallen in Nederland over de afgelopen week.

Setting	GGD		Nederland	
	Aantal	%	Aantal	%
Thuisituatie (huisgenoten incl. niet-samenwonende partner)	46	48.9	3183	58.0
Bezoek in de thuisituatie (van of bij familie, vrienden, enz.)	20	21.3	1046	19.1
Verpleeghuis of woonzorgcentrum voor ouderen	17	18.1	196	3.6
Medereiziger / reis / vakantie	10	10.6	621	11.3
Werksituatie	8	8.5	330	6.0
Feest (feest, verjaardag, borrel, bruiloft, enz.)	3	3.2	154	2.8
School en kinderopvang	1	1.1	56	1.0
Overig	1	1.1	238	4.3
Overige gezondheidszorg	1	1.1	38	0.7
Dagopvang voor ouderen en mensen met een beperking	1	1.1	14	0.3
Horeca	1	1.1	143	2.6
Vlucht	1	1.1	69	1.3

¹ Alleen settings waarvan er minstens 1 aantal bekend is, worden gepresenteerd.

Tabel 26: Aantal testen uitgevoerd door de GGD met bekende testuitslag t.o.v. aantal testen in Nederland¹ vanaf 7 juni 2021 per kalenderweek²

Datum van - tot ³	GGD			Nederland		
	Aantal testen met uitslag	Aantal positief	Percentage positief	Aantal testen met uitslag	Aantal positief	Percentage positief
07-06-2021 - 13-06-2021	1878	73	3.9	164804	8604	5.2
14-06-2021 - 20-06-2021	1840	98	5.3	133346	5770	4.3
21-06-2021 - 27-06-2021	1651	63	3.8	125904	3954	3.1
28-06-2021 - 04-07-2021	1914	159	8.3	131628	6934	5.3
05-07-2021 - 11-07-2021	4276	902	21.1	311189	49392	15.9
12-07-2021 - 18-07-2021	5444	1091	20.0	418336	64423	15.4
19-07-2021 - 25-07-2021	3462	598	17.3	259550	35254	13.6
26-07-2021 - 01-08-2021	2258	291	12.9	166252	20521	12.3
02-08-2021 - 08-08-2021	1636	192	11.7	123253	15889	12.9
09-08-2021 - 15-08-2021	1640	195	11.9	104279	15243	14.6
Totaal	25999	3662	14.1	1938541	225984	11.7

¹ Sinds 1 december 2020 kunnen naast mensen met klachten ook mensen zonder klachten zich laten testen als zij risico hebben gelopen op een besmetting. Ook is het vanaf 31 maart 2021 mogelijk een zelftest te doen. Deze test wordt aangeraden voor mensen zonder klachten om periodiek (preventief) te testen wanneer dit voor school of werk vereist is. Bij een positieve uitslag is een confirmatietest bij de GGD vereist. Toch is het aannemelijk dat niet alle personen positief voor SARS-CoV-2 getest worden. De werkelijke aantallen zijn daarom waarschijnlijk hoger dan de aantallen die hier genoemd worden.

² Een kalenderweek is gedefinieerd van maandag t/m zondag.

³ De gegevens van de meest recente week zijn nog niet volledig.

11 VERGELIJKING MET LANDELIJKE SITUATIE

Tabel 27: Aantal testen uitgevoerd door de GGD'en, met bekende testuitslag t.o.v. aantal testen in Nederland over de afgelopen kalenderweek¹ per leeftijdsgroep.

Leeftijdsgroep	GGD		Nederland	
	Aantal getest	Percentage positief	Aantal getest	Percentage positief
0 - 3	56	7.1	2064	9.2
4 - 12	107	21.5	5666	19.2
13 - 17	82	12.2	6004	22.2
18 - 24	250	17.2	18022	21.2
25 - 29	120	13.3	11469	15.6
30 - 39	292	10.6	19231	13.2
40 - 49	208	13.9	12480	13.3
50 - 59	228	9.6	13160	11.5
60 - 69	175	6.3	9742	8.6
70 - 79	96	3.1	4777	7.2
80+	26	11.5	1608	8.8
Niet vermeld	0	0.0	56	26.8

¹ Van 9 augustus 2021 tot en met 15 augustus 2021.